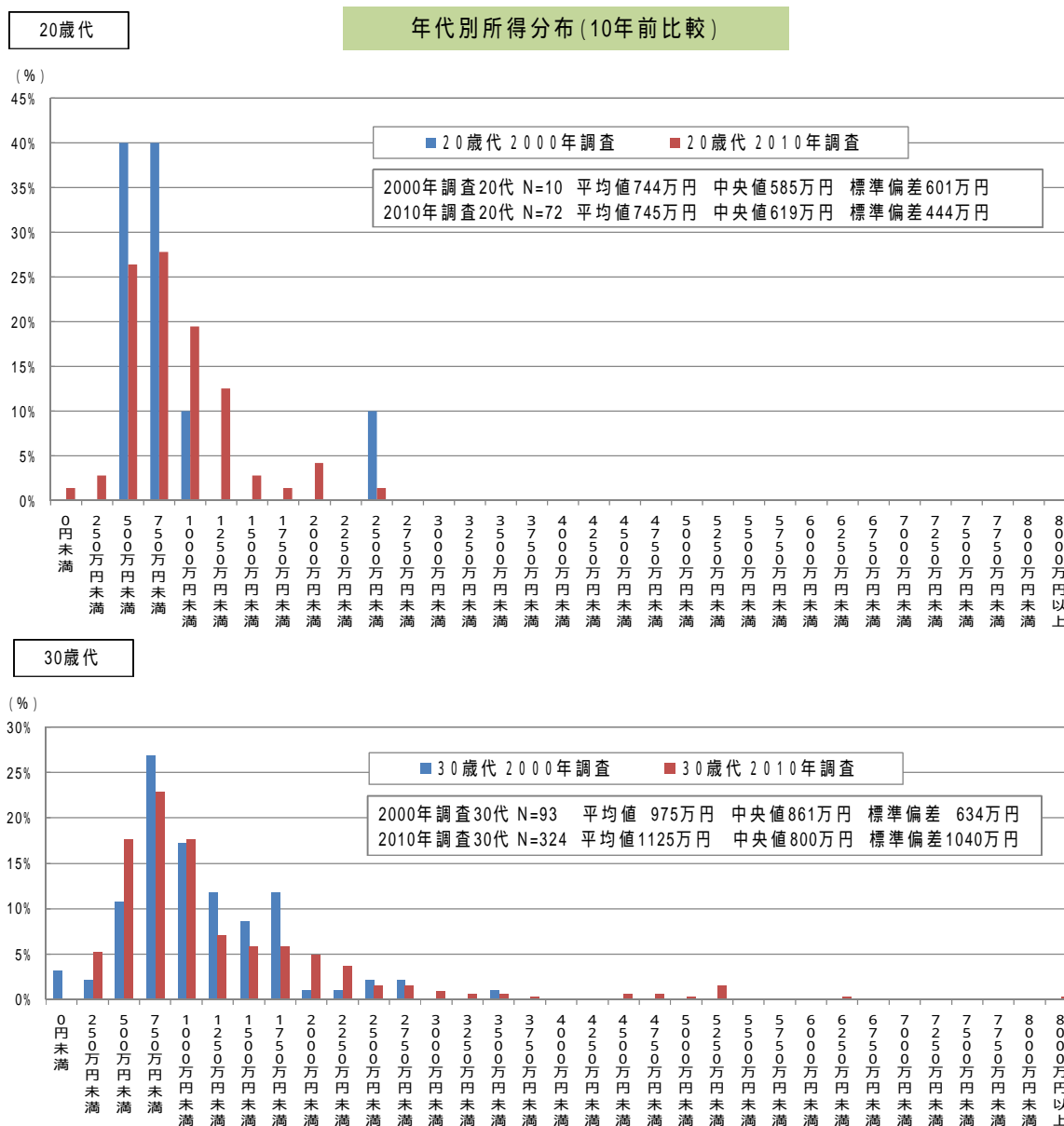


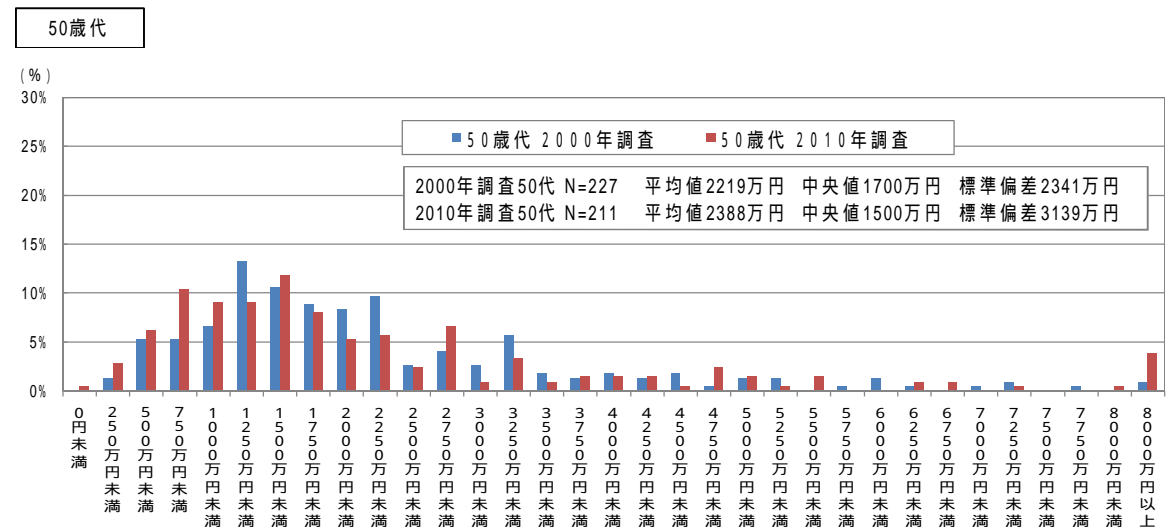
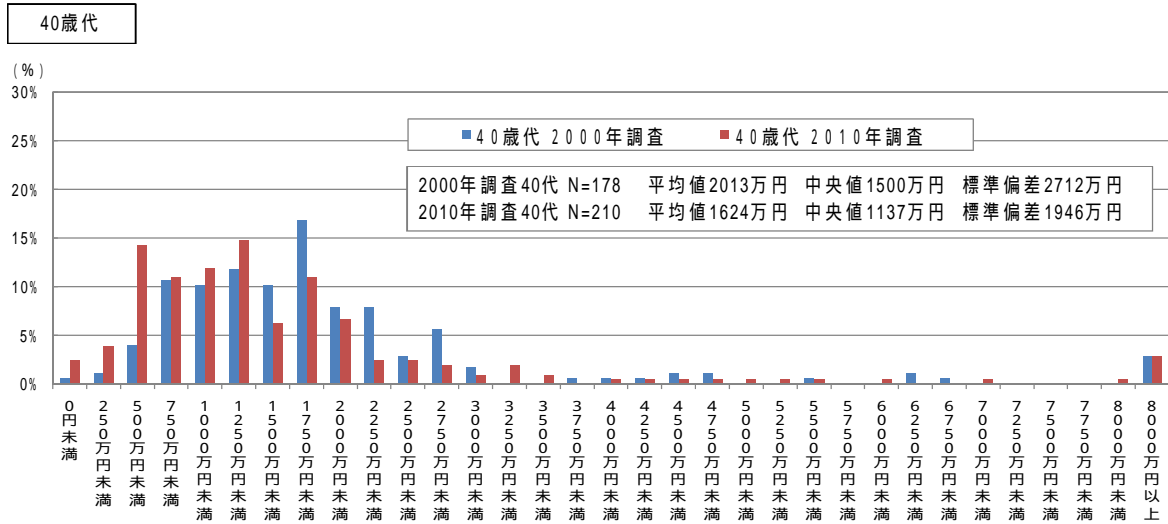
2 年代別所得分布（2010年3月の確定申告書に基づく所得）

以下は、2009年の所得（弁護士業務以外のものを含む）について、年代別に所得分布を示したもので、10年前との比較も行った。なお、過去との比較においては、10年前調査では、弁護士活動による所得に限られているのに対し、本調査では、確定申告書に基づく所得を聞いているため、対象となる所得の内容が異なり、単純に比較することは困難である。



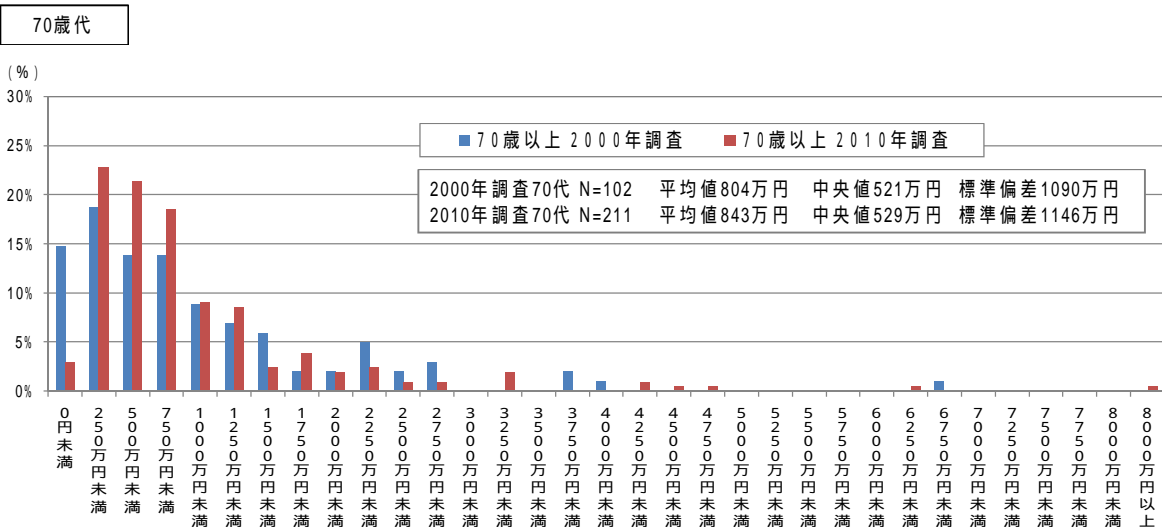
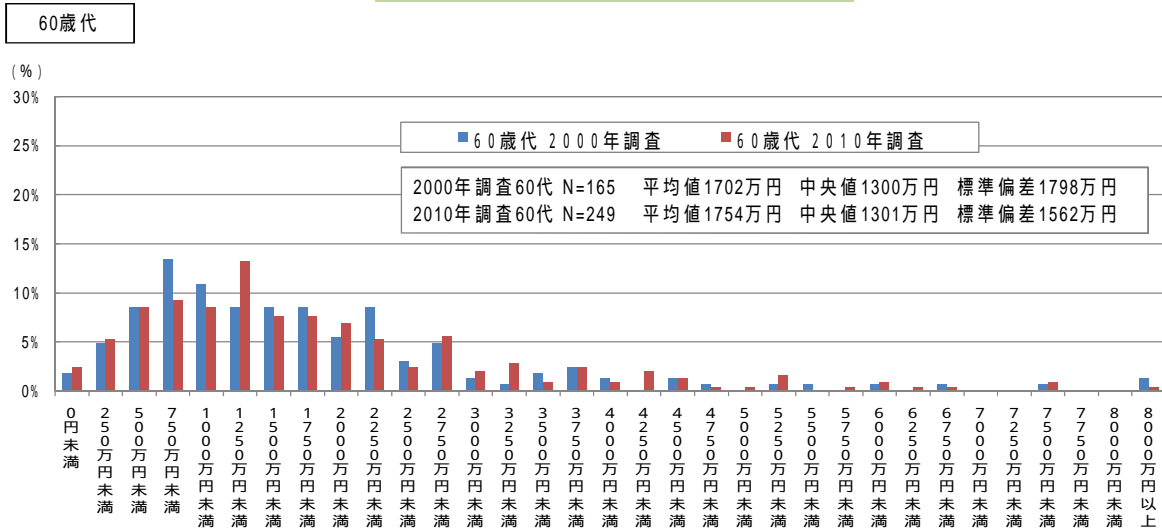
- 【注】1. 平均値：個々の回答（金額）の総合計を全個数で割った値。
 中央値：回答を大きさの順に並べた時、全体の中央にくる値。
 標準偏差：平均値を中心として、データがどの程度散らばっているかを表す値。
 標準偏差の値が大きいほど、データの散らばりの程度が大きいことを示す。
2. 各年代のNは回答者数（人）を指す。

年代別所得分布(10年前比較)



- 【注】1. 平均値：個々の回答（金額）の総合計を全個数で割った値。
 中央値：回答を大きさの順に並べた時、全体の中央にくる値。
 標準偏差：平均値を中心として、データがどの程度散らばっているかを表す値。
 標準偏差の値が大きいほど、データの散らばりの程度が大きいことを示す。
2. 各年代のNは回答者数（人）を指す。

年代別所得分布(10年前比較)



- 【注】1. 平均値：個々の回答（金額）の総合計を全個数で割った値。
 中央値：回答を大きさの順に並べた時、全体の中央にくる値。
 標準偏差：平均値を中心として、データがどの程度散らばっているかを表す値。
 標準偏差の値が大きいほど、データの散らばりの程度が大きいことを示す。
2. 各年代のNは回答者数（人）を指す。

〔参考〕弁護士全体の所得の平均値・中央値（10年前比較）

	平均値	中央値	標準偏差
2000年調査(N = 781)	1701万円	1300万円	2106万円
2010年調査(N = 1,607)	1471万円	959万円	1873万円

【注】上記は、所得について回答した弁護士全体の結果であるが、年齢を回答しなかった回答者も含まれるため、各年代別の合計とは一致しない。