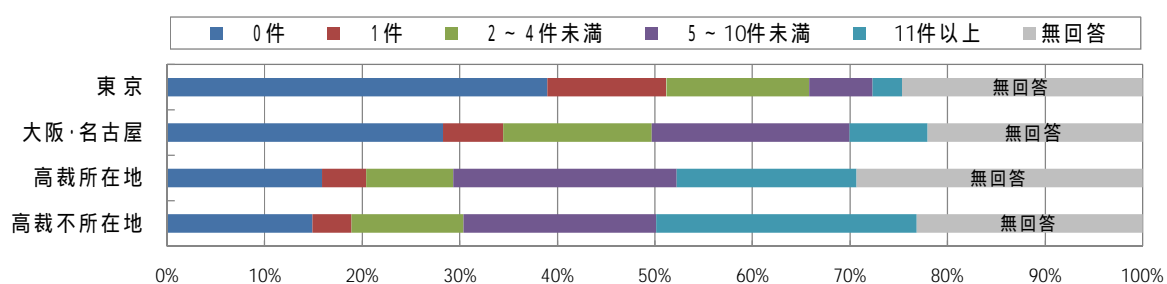


1 弁護士の取扱事件数 - 事件の種類別 -

以下は、事件の種類別（刑事・民事）の新件の数について地域別に比較したものである。

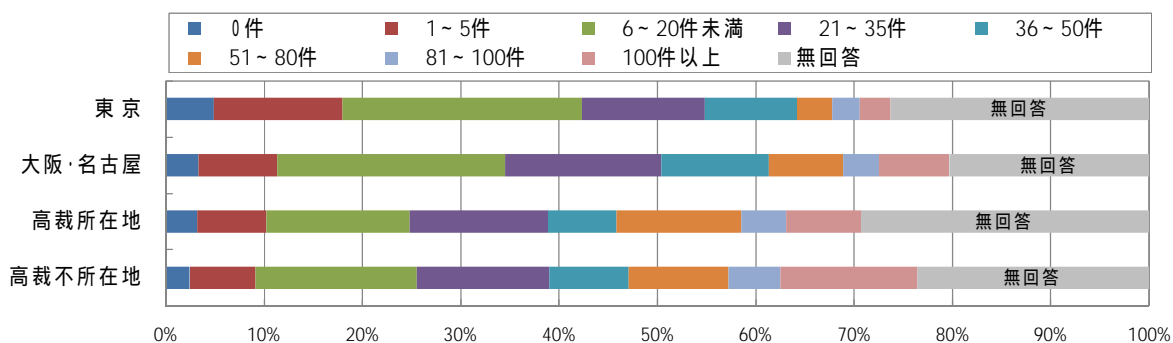
刑事事件

	0件	1件	2～4件	5～10件	11件以上	無回答	合計	上:中央値 下:平均値
東京	262 39.0%	82 12.2%	98 14.6%	44 6.5%	20 3.0%	166 24.7%	672	3.0 5.4
大阪・名古屋	78 28.3%	17 6.2%	42 15.2%	56 20.3%	22 8.0%	61 22.1%	276	5.0 6.9
高裁所在地	25 15.9%	7 4.5%	14 8.9%	36 22.9%	29 18.5%	46 29.3%	157	9.0 10.4
高裁不所在地	75 14.9%	20 4.0%	58 11.5%	100 19.8%	135 26.7%	117 23.2%	505	10.0 13.1
合計	440 27.3%	126 7.8%	212 13.2%	236 14.7%	206 12.8%	390 24.2%	1610	5.5 9.3



民事事件

	0件	1～5件	6～20件	21～35件	36～50件	51～80件	81～100件	100件以上	無回答	合計	上:中央値 下:平均値
東京	33 4.9%	88 13.1%	163 24.3%	84 12.5%	63 9.4%	24 3.6%	19 2.8%	21 3.1%	177 26.3%	672	20.0 34.7
大阪・名古屋	9 3.3%	22 8.0%	64 23.2%	44 15.9%	30 10.9%	21 7.6%	10 3.6%	20 7.2%	56 20.3%	276	29.0 43.4
高裁所在地	5 3.2%	11 7.0%	23 14.6%	22 14.0%	11 7.0%	20 12.7%	7 4.5%	12 7.6%	46 29.3%	157	30.0 49.5
高裁不所在地	12 2.4%	34 6.7%	83 16.4%	68 13.5%	41 8.1%	51 10.1%	27 5.3%	70 13.9%	119 23.6%	505	38.0 63.3
合計	59 3.7%	155 9.6%	333 20.7%	218 13.5%	145 9.0%	116 7.2%	63 3.9%	123 7.6%	398 24.7%	1610	27.0 46.9



[注]1. 新件とは、平成21年1月1日～12月31日に新しく依頼を受けたケースをいう。

2. 中央値及び平均値の単位は、件である。例:3.0件